

Stop alle infiltrazioni d'acqua in terrazze e balconi

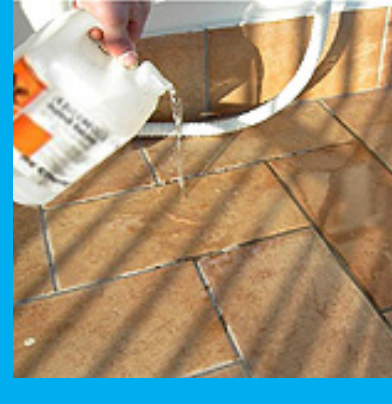
Protech balcony

BARRIERA IMPERMEABILE, IMPREGNANTE, TRASPARENTE, NON PELLICOLARE

Liquido impermeabilizzante trasparente, non pellicolare per balconi, terrazze e rampe di scale piastrellate, da applicare senza demolire la pavimentazione esistente



- Impermeabilizzante trasparente
- Non pellicolare
- Non si asporta la vecchia pavimentazione
- Pedonabile immediatamente
- Insensibile termicamente (da -30° a +80°)
- Durata efficace superiore a 10 anni



PROTECH BALCONY è una soluzione concentrata di resine siliciche e polimeri organici catalizzati, basso viscosi, veicolati in solventi apolari, che viene applicata direttamente sulle pavimentazioni piastrellate di terrazze, balconi e rampe di scale, dopo idonea preparazione degli stessi attraverso la pulizia profonda del supporto e la stuccatura delle fughe tra le mattonelle e degli eventuali giunti di dilatazione. Il processo descritto si traduce nella formazione di una barriera impermeabile, diffusa, trasparente, impregnante e non pellicolare, in grado di penetrare profondamente negli interstizi, colmando e sigillando porosità e microfessurazioni senza inibire la traspirazione.

La rivoluzionaria tecnologia **PROTECH BALCONY** consente di porre rimedio ai problemi di permeazione ed infiltrazione d'acqua in terrazze, balconi, rampe di scale piastrellate, opere e manufatti in calcestruzzo e muratura, facilmente ed in modo rapido e risolutivo, senza demolizione alcuna dell'esistente, con indubbio risparmio di tempo e di denaro evitando, altresì, gli innumerevoli disagi che si accompagnano ad un cantiere aperto, in casa.

Stop alle infiltrazioni d'acqua in terrazze e balconi

Protech balcony

BARRIERA IMPERMEABILE, IMPREGNANTE, TRASPARENTE, NON PELLICOLARE

IL PROBLEMA



Quando tutto va bene, terrazze e balconi sono una piacevole estensione all'esterno, del proprio spazio abitativo. In presenza di problemi di permeazione e penetrazione dell'acqua, terrazze e balconi possono però trasformarsi in un incubo costellato di dissidi condominiali, di costi di materiali, trasporti e mano d'opera, estremamente rilevanti, di cantieri in casa e di stressanti attese e così via. Il ripristino della tenuta impermeabile di terrazze e balconi, infatti, comporta sempre il ricorso a metodologie costose ed impegnative.

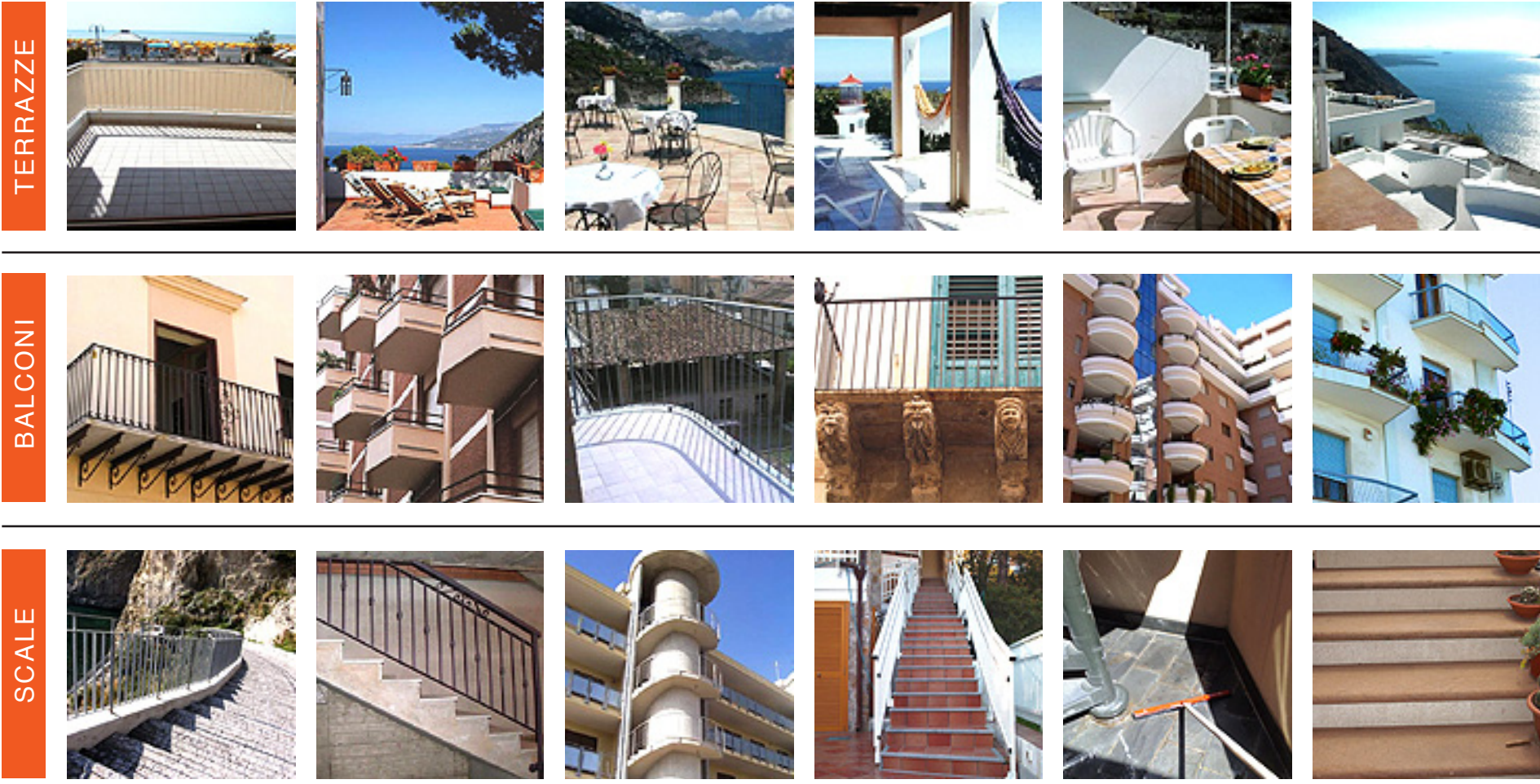
LA SOLUZIONE



Il sistema **PROTECH BALCONY**, consente di porre rimedio ai problemi di permeazione ed infiltrazione d'acqua in terrazze, balconi, rampe di scale pavimentate, opere e manufatti in calcestruzzo e muratura, facilmente ed in modo rapido e risolutivo, senza demolizione alcuna dell'esistente, con indubbio risparmio di tempo e di denaro evitando, altresì, gli innumerevoli disagi che si accompagnano ad un cantiere aperto, in casa. La durata efficace di **PROTECH BALCONY**, correttamente applicato su superfici stabilizzate e non soggette a movimenti dinamici, è normalmente superiore ai 10 anni. L'eventuale ulteriore applicazione di **PROTECH BALCONY**, inoltre, ove necessaria, non presenta problema alcuno.

SETTORI DI INTERVENTO

I principali settori di intervento in cui l'utilizzo di **PROTECH BALCONY** e di tutti gli accessori complementari, risulta fondamentale sono: **Terrazze, Balconi e Rampe di scale piastrellate**



COMPONENTI DEL SISTEMA

DETERG - A

Soluzione concentrata di acidi tamponati, tensioattivi anionici e non ionici ad elevata biodegradabilità, contenente specifici inibitori di corrosione, per interventi di pulizia, rimozione e stabilizzazione salina, rimozione di incrostazioni di calce, gesso, salnitro, muschi, parti grasse e oleose, ecc.. Applicabile, dopo versamento, mediante spazzola, pennello o straccio previa adeguata diluizione con acqua: 1/4-5 parti d'acqua in volume, per un consumo indicativo di 0,3 - 0,4 kg/m² di soluzione.

PROTECH FLEX

Sigillante poliuretano monocomponente, igroindurente, senza solventi, PVC e composti alogenati, a modulo elastico medio/alto, permanentemente elastico, ad elevata durezza superficiale, resistenza allo strappo e agli agenti atmosferici. L'elevata versatilità e l'ottima adesione ai differenti supporti fanno di **PROTECH FLEX**, nei colori bianco e grigio, con un consumo di 1,4 kg/litro di riempimento, il sigillante adesivo più adatto per giunti di pavimentazioni e coperture in calcestruzzo, manufatti in legno, acciaio, acciaio inox, alluminio, alluminio anodizzato, lamiera zincate, rame, materie plastiche diverse, ecc.

STUCCO BALCONY

Stucco cementizio fine, bicomponente (polvere + liquido), di colore chiaro, con consistenza plastica fluida, per colmare fessure statiche, fughe aperte tra le mattonelle, macrocavità ecc. preliminarmente alla stesura di **PROTECH BALCONY**

PROTECH BALCONY

Liquido penetrante, trasparente, non pellicolare, costituito da una soluzione bilanciata di resine e polimeri organici catalizzati, per impermeabilizzare rapidamente ed eliminare le infiltrazioni da balconi, terrazze e rampe di scale piastrellate, coperture in calcestruzzo ecc. L'applicazione, rapida ed agevole, dopo opportuna preparazione dei supporti (pulizia approfondita e stuccatura delle fughe tra le mattonelle e dei giunti di dilatazione), prevede la rimozione del prodotto eccedente dopo circa 60 minuti (tempo minimo sufficiente per la reazione chimica del prodotto), con uno straccio asciutto o imbevuto di benzina.



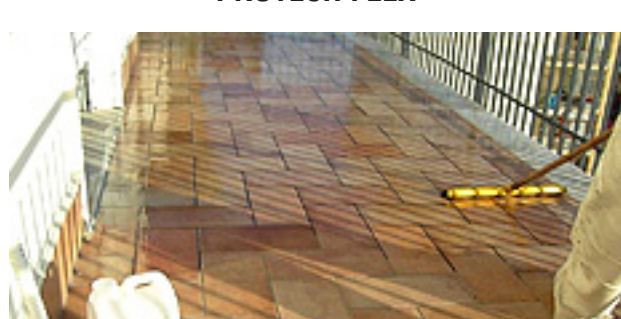
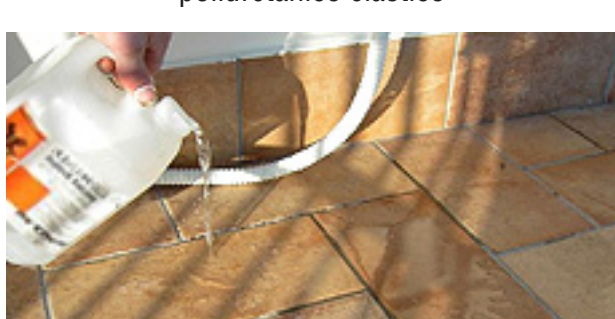
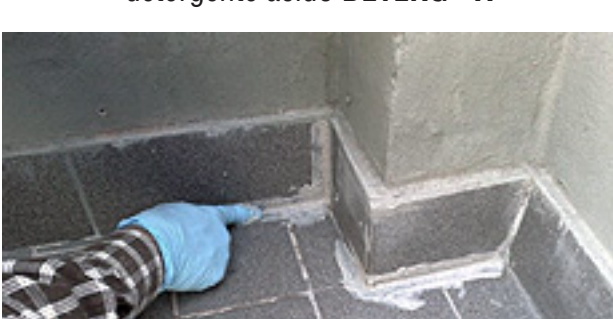
ESEMPIO DI FASE REALIZZATIVA



1) Pulizia profonda della pavimentazione piastrellata, mediante l'utilizzo dello specifico detergente acido **DETERG - A**

2) Preparazione dei giunti di possibile movimento, al successivo riempimento con sigillante poliuretano elastico

3) Sigillatura dei giunti di possibile movimento con lo specifico sigillante poliuretano elastico **PROTECH FLEX**



4) Preparazione della miscela e stesura nelle fughe rigide, dello speciale stucco impermeabile, bicomponente, **STUCCO BALCONY**

5) Versamento sulla pavimentazione stuccata, della soluzione impermeabilizzante, trasparente, non pellicolare, **PROTECH BALCONY**

6) Stesura, con tira-acqua o pennello a setole lunghe, della soluzione impermeabilizzante, **PROTECH BALCONY**



7) Impregnazione accurata, con **PROTECH BALCONY**, dei punti più delicati: battiscopa (sotto e sopra), angoli, ecc...

8) Rimozione, a lavorazioni ultimate, degli eventuali ristagni di prodotto eccedente, con uno straccio imbevuto di benzina o diluente nitro

9) L'impermeabilizzazione trasparente non pellicolare, ad elevatissimo potere idrorepellente, completata

